

LES
QUINCONCES
& L'ESPAL

SCÈNE NATIONALE
LE MANS

EXPOSITION

VIVANTE.

LYDIE JEAN-DIT-PANNEL

DU 16 AVRIL AU 23 JUIN

L'ESPAL, LE MANS



FICHES POUR COLLÈGES ET LYCÉES

PISTES PÉDAGOGIQUES ET MISSIONS

À RÉALISER POUR PRÉPARER LA VISITE DES ÉLÈVES EN COLLÈGE ET LYCÉE

Ce document est conçu par les médiatrices de l'association Les araignées philosophes, Carole Dubrana, coordonnatrice territoriale Arts plastiques Le Mans Métropole et les médiateur·rices de la Scène nationale.

Il a pour but d'accompagner la déambulation des élèves dans l'exposition.

En suivant la démarche artistique de Lydie Jean-Dit-Pannel, ce document va vous embarquer dans une enquête.

Il cherchera à attirer vos yeux vers certaines œuvres et à questionner certaines images, vidéos ou installations.

Le document ne s'arrêtera pas devant chaque œuvre. Pour autant, n'hésitez pas à vous promener partout, à observer toutes les œuvres présentes, à prendre le temps de regarder en détails une image ou une installation.

N'hésitez pas non plus à prendre du recul, à revenir sur vos pas.

Comme tout enquêteur·rices, munissez-vous d'un crayon et d'un porte vue pour pouvoir noter toutes vos trouvailles.

Avant de commencer, nous vous invitons à faire un premier tour global de l'exposition, pour sentir son atmosphère, lire la note d'intention.

Pour prendre en main le document, vous pouvez constituer des groupes d'enquêteur·rices pendant votre visite.

À la fin, ou en rentrant, vous pourrez de cette façon, échanger à partir de vos découvertes pour faire durer l'exploration.

Bonne visite ! Bonne enquête !

INFOS PRATIQUES

Vous pouvez visiter librement l'exposition ou bien être accompagné·es par une médiatrice.

Dans les deux cas, vous devez au préalable réserver un créneau d'1h de visite auprès de la billetterie au 02 43 50 21 50 ou billetterie@quinconces-espal.com

Les dates et créneaux des visites commentées gratuites sont les suivantes :

- mercredi 17 avril à 9h30 et 10h30
- mardis 14 et 28 mai à 14h15 et 15h15
- jeudis 16, 23, 30 mai et 6 juin à 14h15 et 15h15
- vendredi 24 mai à 14h15 et 15h15

En dehors de ces créneaux, les visites seront non-commentées.

Une visite guidée spéciale enseignant·es est organisée le mercredi 17 avril à 15h.

Ces fiches-jeux plastifiées seront disponibles sur place dans le caisson médiation et en téléchargement sur notre site.

Les fiches spéciales Papillon Monarque, Psyché et Le geai des chênes sont en téléchargement sur notre site.

LA MISSION AVANT DE VENIR

**DÉCOUVREZ LES 6 IMAGES. ASSOCIEZ LES CARTELS À LA BONNE IMAGE.
PROFITEZ-EN POUR ÉCHANGER SUR LE CONTENU DES CARTELS.**



PSYCHÉ ABANDONNÉE

de Jacques Louis David (vers 1795)

Psyché est la déesse de l'âme, la plus belle des mortelles. Le mythe de Psyché symbolise la destinée de l'âme déchue, qui, après bien des épreuves, s'unit pour toujours à l'amour divin.

NB : fiche spéciale sur Psyché sur le site internet.

LE PAPILLON MONARQUE

Ce grand papillon est célèbre pour ses migrations de grande ampleur en Amérique, où il se déplace par groupes de millions d'individus sur des distances pouvant atteindre 4000 kms.

NB : fiche spéciale sur le papillon monarque sur le site internet

LA MARCHÉ À PIED

On ne pense bien qu'avec ses pieds !

(titre d'un article de Jean-Marie Durand dans Philosophie Magazine – Juin 22)



NO FUTUR

Slogan du mouvement punk issu de la chanson *God Save the Queen* des Sex Pistols

CATHÉDRALE NUCLÉAIRE

Site industriel destiné à la production d'électricité

TATOUEURS, TATOUÉS

Se tatouer, c'est faire entrer le corps en communication avec des pouvoirs secrets et des forces invisibles.

(...)

Le tatouage place le corps dans un autre espace, il fait de ce corps un fragment d'espace imaginaire.

(...)

Le corps est arraché à son espace propre et projeté dans un autre espace. Il fait épanouir sous une forme sensible les utopies scellées dans le corps.

Michel Foucault – *Le corps utopique, les hétérotopies*

MESSAGE SECRET QUE SEUL·E L'ENSEIGNANT·E COMPRENDRA !

NOTIONS

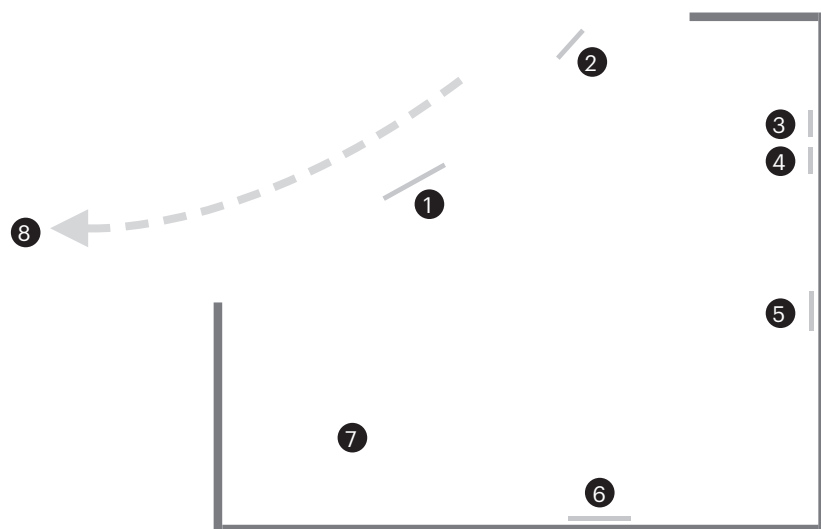
processus, geste, in situ, mémoire, image, temps, métissage, série, protocole, collection, matériau, technologie, réel/fiction, présence/absence, intérieur/extérieur

PISTES POSSIBLES

- Art et citoyenneté
- La poétique du réel
- La nature comme support et source de création (l'observer, travailler avec, rendre compte de son absence, alarmer sur sa disparition...)
- Le corps de l'artiste comme support d'un engagement : performance, tatouage, inscription d'élément de la vie réelle
- Les grandes causes sociétales support d'une pratique artistique (observer le monde environnant, l'analyser, s'en emparer comme ferment d'une production engagée)
- Les matériaux porteurs d'une charge poétique, symbolique et revendicatrice
- L'art du détournement
- La mémoire et le temps à l'œuvre : lisibilité du processus, relation du spectateur au temps de l'œuvre, série...
- Image et réalité ; informer, communiquer, témoigner : métissage entre les arts plastiques et les technologies numériques
- Faire collection (collecte, réappropriation, dispositif de présentation...)

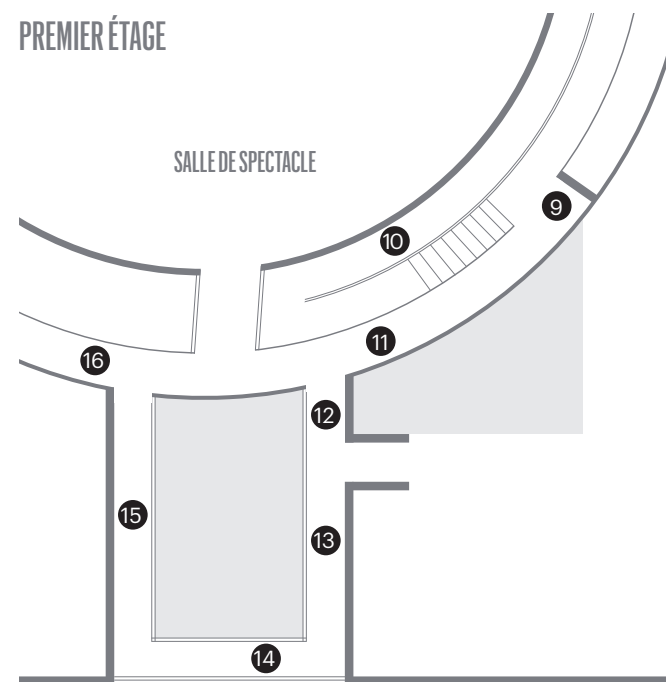
PLAN DE L'EXPOSITION

REZ-DE-CHAUSSÉE



- | | |
|-------------------------------|-----------------------|
| ① Nowhere is my future | ⑤ Filles de la nuit |
| ② Un oiseau bleu dans le cœur | ⑥ Cosmic trash |
| ③ Flamme de la paix | ⑦ Sentinelle |
| ④ Et puis s'envoler | ⑧ Installation murale |

PREMIER ÉTAGE



- | | |
|-----------------|-------------------------|
| ⑨ Mes héroïnes | ⑬ Escarpolette atomique |
| ⑩ Mes fantômes | ⑭ La fin des jours |
| ⑪ Entertainment | ⑮ Dans leur dos |
| ⑫ Godzilla pass | ⑯ 14 secondes |

5 MISSIONS PENDANT L'EXPOSITION...

MISSION 1 ÉNIGMES DES OISEAUX

◆ **CHERCHEZ AU REZ-DE-CHAUSSÉE LES 6 INSTALLATIONS QUI ONT UN LIEN AVEC LES OISEAUX.**

◆ **LISEZ ENSUITE CETTE PHRASE :**

« *Discrets maîtres de vie, les oiseaux, dans leur spontanéité et leur légèreté, ont beaucoup à nous dire, pourvu qu'on les écoute.* »

Petite philosophie des oiseaux, Philippe J.Dubois et Élise Rousseau

Voir la fiche spéciale sur le geai des chênes sur le site internet

◆ **ESSAYEZ DE RÉPONDRE À CES QUESTIONS :**

Comment pourrait-on écouter les oiseaux ?

Que nous disent-ils de notre monde ?



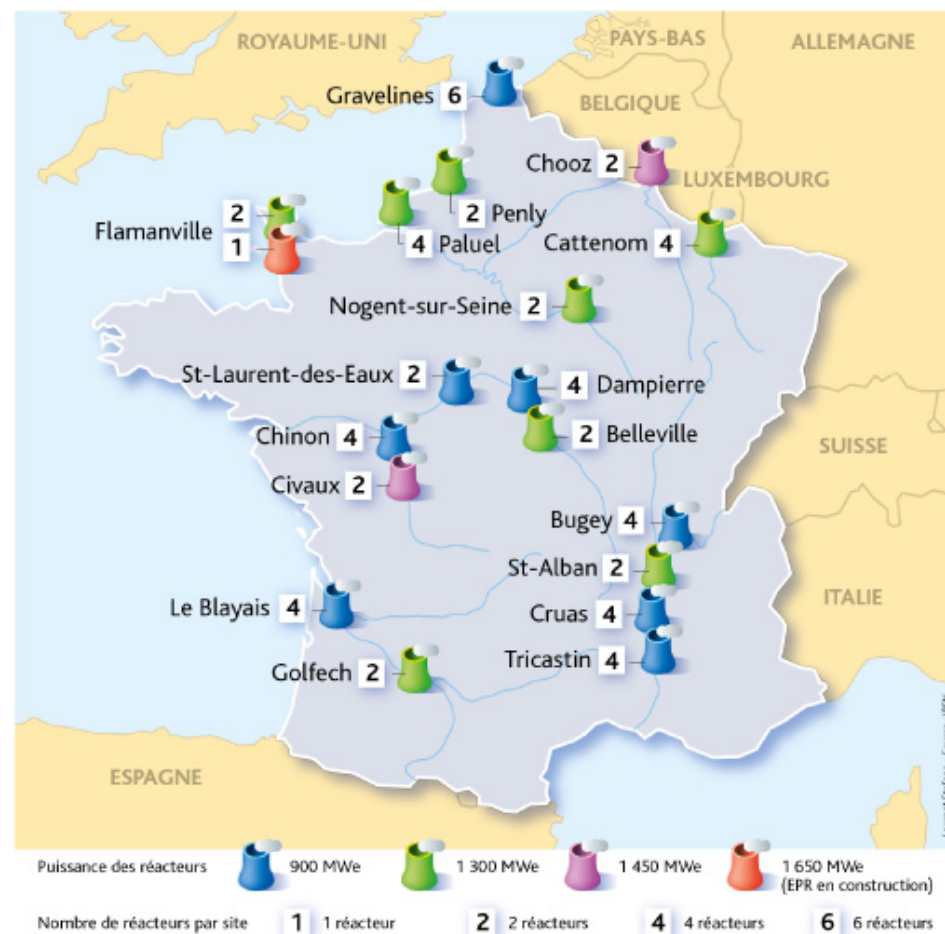
LE GEAI DES CHÊNES

Photographiez le QR code et écoutez

5 MISSIONS PENDANT L'EXPOSITION...

MISSION 2 EXPÉRIENCE *LA FIN DES JOURS* [14]

- ◆ **INSTALLEZ-VOUS DEVANT LES 1825 CARTES POSTALES DE CRÉPUSCULES DU MONDE.**
- ◆ **ÉCOUTEZ LA CHANSON *FIVE YEARS* DE DAVID BOWIE.**
- ◆ **REGARDEZ L'ŒUVRE N°16 INTITULÉE *14 SECONDES*.**
- ◆ **RELIEZ LES CATHÉDRALES NUCLÉAIRES DEVANT LESQUELLES PSYCHÉ S'EST ABANDONNÉE.**



5 MISSIONS PENDANT L'EXPOSITION...

MISSION 3 GODZILLA ET ESCARPOLETTE

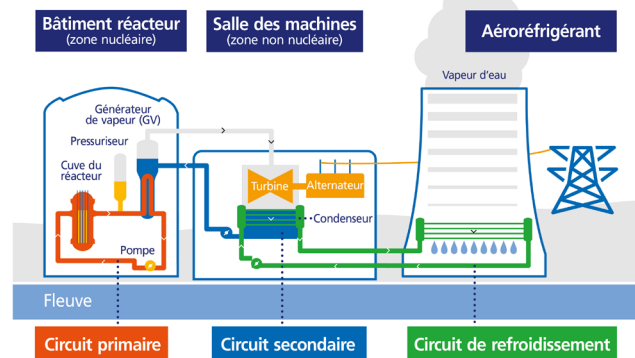
- ◆ **CHERCHEZ LE MONSTRE JAPONAIS GODZILLA (ŒUVRE N°12).**
- ◆ **DÉCOUVREZ ENSUITE CE LEXIQUE IMAGÉ :**

BOMBE ATOMIQUE

La bombe A, appelée aussi bombe atomique ou bombe à fission, est une arme puissante inventée dans les années 1940 (le projet Manhattan) et utilisée au cours de la Seconde Guerre mondiale sur 2 villes du Japon. Ce furent les bombardements atomiques d'Hiroshima et Nagasaki. L'énergie dégagée par une seule fission peut se transformer très rapidement en chaleur. Par la suite, la science du nucléaire a été utilisée pour des fins de production d'énergie et non plus des fins militaires.

LA CENTRALE NUCLÉAIRE

Principe de fonctionnement, avec aérorefrigérant



ESCARPOLETTE

Siège suspendu par des cordes et sur lequel on se place pour être balancé.



Les hasards heureux de l'escarpolette

Jean-Honoré Fragonard

- ◆ **ET SI VOUS INVENTIEZ UNE DÉFINITION FARFELUE ET IMAGÉE D'UNE ESCARPOLETTE ATOMIQUE ? (ŒUVRE N°13)**

5 MISSIONS PENDANT L'EXPOSITION...

MISSION 4 ROMANTISME ET PUNK

◆ **INSTALLEZ-VOUS DEVANT *LES HÉROÏNES* (ŒUVRE N°9).**

◆ **LISEZ CES DEUX TEXTES :**

ROMANTISME

Le romantisme est une idée de la vie et du monde, de la réalité, une pensée souvent triste, grave, sérieuse ou tragique.

Le poète romantique éprouve un sentiment d'étrangeté et de non appartenance au monde, ce qui le rend rebelle, en décalage par rapport à son époque ou son environnement social.

PUNK

Le mouvement punk est un mouvement culturel qui est né au milieu des années 1970 aux États-Unis, au Royaume-Uni et en Australie. Il prône, entre autres, la liberté, l'autogestion et l'anarchie. On appelle les personnes adhérant à ce mouvement les « punks ». Ils ont souvent une crête pour coiffure, sont chaussés de bottes noires de la marque Dr. Martens et portent des blousons de cuir. Une musique est également associée à ce mouvement : c'est le punk rock.

◆ **VOYEZ-VOUS UN LIEN ENTRE LES ROMANTIQUES, LES PUNKS ?**

◆ **ENTRE LES ROMANTIQUES, LES PUNKS ET LYDIE JEAN-DIT-PANNEL ?**

◆ **ET VOUS, ELLES SERAIENT COMMENT VOS HÉROÏNES ?**

5 MISSIONS PENDANT L'EXPOSITION...

MISSION 5 ÉNIGME DU NULLE PART

ÉNIGME DU NULLE PART AVEC L'ŒUVRE N°1.

- ◆ **QU'EST-CE QUE ÇA PEUT FAIRE DE MARCHER VERS NULLE PART ?**
- ◆ **C'EST OÙ NULLE PART ?**

Nowhere est le nom d'une ville situé en Oklahoma aux USA.

3 MISSIONS APRÈS LA VISITE

◆ MISSION 1

TENTE DE RACONTER L'EXPOSITION VIVANTE À PARTIR DE CES 6 IMAGES :



VIVANTE, C'EST L'HISTOIRE DE...

◆ MISSION 2

ET TOI, COMMENT TU T'ENGAGERAIS POUR LA NATURE ?

QU'EST-CE QUE TU FERAIS ?

◆ MISSION 3

TU RACONTERAIS COMMENT CET ENGAGEMENT EN 6 IMAGES ?

CHOISIS :

UN TABLEAU

UN ANIMAL

UNE PARTIE DU CORPS

UN MOYEN DE LOCOMOTION

UN MEDIUM ARTISTIQUE

...

BONUS! LE CADEAU DE LYDIE



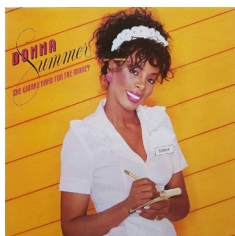
◆ REVISITEZ L'EXPOSITION EN CHANSON

Plusieurs œuvres présentées sont reliées à des chansons.

Voilà la playlist de l'exposition *Vivante* avec les œuvres *Mes héroïnes* (œuvre n°9) et *La Fin des jours* (œuvre n°14).

Positionne-toi devant les œuvres, connecte-toi à la playlist grâce au QR code, écoute et regarde !

NÉCROPHORE



Donna Summer
She works hard for the money

VEUVE NOIRE



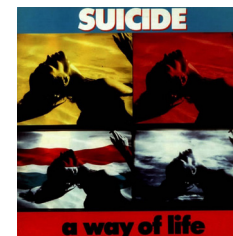
Joy Division
She's lost control

MANTE RELIGIEUSE



Tom Jones
She's a Lady

ABEILLE EUGLOSSA



Suicide (Alan Vega)
Wild in blue

CIGALE 17 ANS



Stray Cats
Sexy & 17

REINE DE FRELON GÉANT JAPONAIS



Psychic TV
After you're dead, she said

BOUSIER



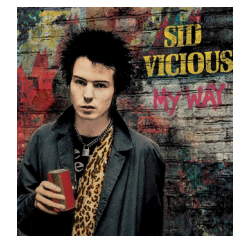
The Cramps
She's got balls

REINE FOURMI ATTA



Ramones
She's the one

PAPILLON MONARQUE



Sid Vicious
My way

LA FIN DES JOURS



David Bowie
Five years