

PARCOURS D'ÉDUCATION ARTISTIQUE ET CULTURELLE



Le Petit Chaperon Rouge | Das Plateau



SAISON
23 | 24



Les yeux fermés | Mickael Le Mer | Cie S'Poart



L'île sans nom | Guillaume Laurent | Cie L'instant dissonnant

EN
JEU!



NOTE D'INTENTION

Nous choisissons d'intituler notre projet d'éducation artistique et culturelle **EN JEU!** parce que la mise en place des Parcours d'Éducation Artistique et Culturelle (PEAC) a pour enjeu de participer à l'éveil culturel, émotionnel et citoyen sur le temps scolaire et extrascolaire.

À travers eux, nous souhaitons faire résonner le projet des Quinconces et L'Espal sur notre territoire, et particulièrement au sein des établissements scolaires qui s'engageront à nos côtés.

Les PEAC seront des manières de penser joyeusement notre monde, son devenir et nos devenirs ensemble en s'appuyant sur la rencontre avec une œuvre d'art.

Nous souhaitons en faire des parcours qui offrent à chaque individu des occasions

- de **RENCONTRER** des artistes, des créations, des lieux culturels
- d'**EXPÉRIMENTER** des pratiques artistiques
- de **PARTAGER** des sensations, des réflexions
- de **S'APPROPRIER** des questionnements pour **CRÉER** des pensées et des gestes nouveaux

Nous vous proposons de construire ensemble des parcours qui nous feront penser ensemble, les questionnements sociétaux qui structurent notre programmation.

Les PEAC se déploieront autour de 4 thématiques :

- **ALTÉRITÉ**
- **LES INSPIRANTES**
- **VIVANT-E(S)**
- **CRÉATION CULINAIRE**

qui ouvriront la possibilité d'associer les

pratiques et rencontres artistiques à un questionnement philosophique et citoyen.

Cette saison, nous souhaitons inventer un nouveau PEAC, **JOUER À PENSER AVEC LE THÉÂTRE** en lien avec Aurélie Armellini, médiatrice philosophe des Araignées philosophes, autour d'un duo de spectacle autour de contes.

LA TRIBU, un groupe d'adolescent-es ambassadeur-rices de la Scène Nationale, s'est constituée et continuera pendant cette nouvelle saison, accompagnée par Alice Sibbile.

LA MINITRIBU a quant à elle fait son démarrage avec des rendez-vous les mercredis matin et pendant les vacances (octobre, février, avril, juillet).

Notre engagement avec les adolescent-es continuera aussi avec la 8^e édition du festival **EN JEU !** qui proposera une programmation dans nos murs et hors les murs.

La Scène nationale accompagnera financièrement plusieurs PEAC répartis équitablement selon les tranches d'âges et les territoires et 30 classes dans le cadre du Festival EN JEU !

Les demandes et les motivations seront à envoyer à l'équipe de médiation.

Dans la mesure du possible, la Scène nationale peut accompagner les projets qu'elle ne finance pas.

La programmation présentée dans ce document ne représente pas l'ensemble de notre programmation.

LES PARCOURS DE LA SAISON 23 | 24

PARCOURS 1

ALTÉRITÉ

p 3

PARCOURS 2

LES INSPIRANTES

p 8

PARCOURS 3

VIVANT·E(S) !

p 12

PARCOURS 4

CRÉATION CULINAIRE
& ARTS VIVANTS

p 14

PARCOURS 5

JOUER À PENSER
AVEC LE THÉÂTRE

p 15

PARCOURS 6

FESTIVAL EN JEU !

p 17

INFOS PRATIQUES

FAQ

p 19

TARIFS

p 20

CONTACTS

p 21

ANNEXES

BIOS DES ARTISTES

p 22

BRÈVES DES SPECTACLES

p 26

Un·e médiateur·rice accompagnera chaque enseignant·e dans la construction de son parcours (travail concret sur la mise en œuvre du parcours, les spectacles et leur dossier, le planning des interventions).

Un temps d'échanges sera aussi organisé avec l'artiste intervenant·e.

LA FORMATION

**LUNDI 20 ET MARDI 21 NOVEMBRE
DE 9H À 17H À L'ESPAL**

Pour le Festival EN JEU !

Avec les coordonnatrices théâtre, Aurélie Armellini et des artistes programmé·es.

ALTÉRITÉ



Le Petit Chaperon Rouge | Das Plateau

C'EST QUOI ?

Ce parcours sera l'occasion de déplier un questionnement avec les corps et/ou avec les mots, autour de l'Autre.

Qui est l'Autre ? Qui est celui ou celle qui n'est pas moi, qui est différent-e de moi, celui ou celle qui m'est étranger-ère ? Est-ce que L'Autre regarde, sent, perçoit comme moi ?

Qu'est-ce qui me relie à l'Autre ?

Explorer la thématique de l'Autre permettra de rencontrer d'autres manières de vivre et façons de penser, de questionner les normes, les différences et d'observer les liens que nous tissons et dé tissons pour être dans ce monde seul-es et ensemble.

COMMENT ?

- Un **temps de travail** avec le médiateur et l'artiste
- Le **spectacle choisi**
- Un **deuxième spectacle** hors temps scolaire au choix
- Des **conseils** pour prolonger le parcours
- Des ateliers de **pratique artistique**

PARCOURS ALTÉRITÉ

DANSE | ÉLÉMENTAIRE, COLLÈGE ET LYCÉE

LES YEUX FERMÉS

POUR QUI ?

DU CE2 À LA TERMINALE

VOIR

Spectacle :

◆ LES YEUX FERMÉS

DANSE

COMPAGNIE S'POART

MICKAEL LE MER

JEU 12 OCT ◆ 14H30 & 20H

LES QUINCONCES

FAIRE

Ateliers avec les danseur·euses

de la compagnie

Ateliers arts visuels avec Amal Tali

Maximum 8h de pratique

dates : 9, 10, 11 octobre

Lecture par un·e comédien·ne

d'un texte théâtral dans la salle

de classe



CONSEILS POUR COMPLÉTER LE PARCOURS PAR UN SPECTACLE ET/OU UNE EXPOSITION

◆ LE VOYAGE DE GULLIVER

THÉÂTRE ET MARIONNETTES

VALÉRIE LESORT

CHRISTIAN HECQ

◆ À VUE

MAGIE

CIE 32 NOVEMBRE

◆ OISEAU

THÉÂTRE

ANNA NOZIÈRE

◆ ONE SHOT

DANSE

OUSMANE SY

PARCOURS ALTÉRITÉ

DANSE | MATERNELLE ET ÉLÉMENTAIRE

ET SI TU DANSES

POUR QUI ?

DE LA GS AU CE1

VOIR

Spectacle :

◆ ET SI TU DANSES

DANSE

COMPAGNIE DIDASCALIE

MARION LEVY

MAR 28 NOV ◆ 10H & 14H30

MER 29 NOV ◆ 19H

JEU 30 NOV ◆ 10H & 14H30

L'ESPAL

FAIRE

8h d'ateliers avec les

danseur·se·s de la compagnie

dates : 20 et 21 novembre /

semaine du 13 novembre

+ 2 jours semaine du 20 novembre

Lecture par un·e comédien·ne

d'un texte théâtral dans la salle

de classe



CONSEILS POUR COMPLÉTER LE PARCOURS PAR UN SPECTACLE ET/OU UNE EXPOSITION

◆ SALTÍ

DANSE

BRIGITTE SETH

ROSER MONTLLO GUBERNA

◆ HANSEL ET GRETEL

THÉÂTRE ET VIDÉO

CIE LA CORDONNERIE

◆ LYDIE JEAN-DIT-PANNEL

EXPOSITION

PARCOURS ALTÉRITÉ

CONTES ET PLURIDISCIPLINARITÉS | ÉLÉMENTAIRE

1 SPECTACLE AU CHOIX

POUR QUI ?

DU CP AU CE2

VOIR

Spectacle au choix :

◆ **ET SI TU DANSES**

DANSE | MARION LEVY

MAR 28 > JEU 30 NOV

L'ESPAL

◆ **HANSEL & GRETEL**

THÉÂTRE & VIDÉO

CIE LA CORDONNERIE

MAR 19 > JEU 21 DÉC

L'ESPAL

◆ **LE PETIT**

CHAPERON ROUGE

THÉÂTRE | DAS PLATEAU

MER 27, VEN 29 MARS

L'ESPAL

FAIRE

Ateliers danse, arts visuels ou théâtre avec Amal Tali, Pauline Yvard et Aurélien Jarry.

Max 8h de pratique découpées ainsi :
6h de pratique danse ou théâtre et
2h d'arts plastiques.

Lecture par un-e comédien-ne d'un
texte théâtral dans la salle de classe.

PLANNING

• danse 7 vendredis possibles entre
les vacances de la Toussaint et
celles de Noël

• théâtre : semaine du 27 novembre
au 8 décembre

• arts plastiques : semaine du 15
janvier



CONSEILS POUR COMPLÉTER LE PARCOURS PAR DES SPECTACLES OU UNE EXPOSITION

◆ **ET SI TU DANSES**

DANSE

COMPAGNIE DIDASCALIE

MARION LEVY

◆ **HANSEL ET GRETEL**

THÉÂTRE & VIDÉO

CIE LA CORDONNERIE

◆ **LE PETIT CHAPERON**

ROUGE

THÉÂTRE

DAS PLATEAU

◆ **LYDIE JEAN-DIT-PANNEL**

EXPOSITION

PARCOURS ALTÉRITÉ

CIRQUE & THÉÂTRE | ÉLÉMENTAIRE

LES JAMBES À SON COU

POUR QUI ?

DU CE2 AU CM2

VOIR

Spectacle :

◆ LES JAMBES À SON COU

THÉÂTRE

JEAN-BAPTISTE ANDRÉ

EDDY PALLARO

LUN 15 AVR ◆ 14H30

MAR 16 AVR ◆ 14H30 & 20H

L'ESPAL

FAIRE

Ateliers écriture-théâtre avec

Eddy Pallaro et cirque avec Jean-Baptiste André

Max. 8h de pratique pour 4 classes

Dates : du 8 au 17 avril



CONSEILS POUR COMPLÉTER LE PARCOURS PAR DES SPECTACLES ET EXPOSITIONS

◆ **LE VOYAGE DE GULLIVER**
THÉÂTRE ET MARIONNETTES
VALÉRIE LESORT
CHRISTIAN HECQ

◆ **À VUE**
MAGIE
CIE 32 NOVEMBRE

◆ **OISEAU**
THÉÂTRE
ANNA NOZIÈRE

◆ **RENVERSANTE**
THÉÂTRE
FLORENCE HINKEL
LÉNA BRÉBAN

◆ **LYDIE JEAN-DIT-PANNEL**
EXPOSITION

LES INSPIRANTES



Féminines | Pauline Bureau | Cie La part des anges

C'EST QUOI ?

Ce parcours sera l'occasion de questionner la place des femmes dans notre société, le devenir femme ou le devenir soi de chacun·e.

Qui sont ces femmes qui nous ont inspiré·es, qui nous inspirent, qui nous inspireront ?

C'est quoi être femme aujourd'hui ?

Ça veut dire quoi sororité ?

C'est le féminin de fraternité ?

Et les hommes dans tout ça ?

COMMENT ?

- Un **temps de travail** avec le médiateur et l'artiste
- Le **spectacle choisi**
- Un **deuxième spectacle** hors temps scolaire au choix
- Des **conseils** pour prolonger le parcours
- Des ateliers de **pratique artistique**

PARCOURS LES INSPIRANTES

THÉÂTRE | LYCÉE

INSTITUT OPHÉLIE

POUR QUI ?

À PARTIR DE LA 2^{nde}

VOIR

Spectacle :

◆ INSTITUT OPHÉLIE

THÉÂTRE

OLIVIER SACCOMANO

NATHALIE GARRAUD

JEU 11 & VEN 12 JAN ◆ 20H

L'ESPAL

FAIRE

8h d'ateliers théâtre avec un-e comédien-ne du CDN en décembre et janvier

Lecture par un-e comédien-ne d'un texte théâtral dans la salle de classe



CONSEILS POUR COMPLÉTER LE PARCOURS PAR UN SPECTACLE ET/OU UNE EXPOSITION

◆ **SERENA**
THÉÂTRE
CLÉMENT PASCAUD

◆ **RENVERSANTE**
THÉÂTRE
FLORENCE HINKEL
LÉNA BRÉBAN

◆ **FÉMININES**
THÉÂTRE
PAULINE BUREAU

◆ **DES FEMMES QUI NAGENT**
THÉÂTRE
PAULINE PEYRADE
ÉMILIE CAPLIEZ

◆ **AGE OF CONTENT**
DANSE
(LA)HORDE

◆ **PLUTÔT VOMIR QUE FAILLIR**
THÉÂTRE
RÉBECCA CHAILLON

◆ **ESTAFANIA PENAFIEL**
EXPOSITION

◆ **BIBLIOTHÈQUE ÉPHÉMÈRE**
FONDS DE PIÈCES DE THÉÂTRE
D'OLIVIER SACCOMANO

PARCOURS LES INSPIRANTES

THÉÂTRE | COLLÈGE ET LYCÉE

SERENA

POUR QUI ?

DE LA 4^E À LA TERMINALE

VOIR

Spectacle :

◆ SERENA

THÉÂTRE

CIE AU POINT DU SOIR

CLÉMENT PASCAUD

MAR 16 JAN ◆ 14H30 & 20H

EVE, SCÈNE UNIVERSITAIRE

FAIRE

8h d'atelier théâtre avec le met-

teur en scène :

1^{ère} séance : recherche, écriture
sur leur modèle inspirant

2 séances : travailler le texte et le
mettre en jeu

Dates : séances à programmer
nov/déc/janvier

Lecture par un-e comédien-ne
d'un texte théâtral dans la salle
de classe



CONSEILS POUR COMPLÉTER LE PARCOURS PAR UN SPECTACLE ET/OU UNE EXPOSITION

◆ LES YEUX FERMÉS

DANSE

COMPAGNIE S'POART

MICKAEL LE MER

◆ DJAMIL MOHAMED

THÉÂTRE

RONAN CHENEAU

DAVID BOBÉE

◆ MA PART D'OMBRE

DANSE

CIE CHABANE

SOFIANE CHALAL

◆ PLUTÔT VOMIR QUE FAILLIR

THÉÂTRE

RÉBECCA CHAILLON

◆ ESTAFANIA PENAFIEL

EXPOSITION

PARCOURS LES INSPIRANTES

THÉÂTRE | COLLÈGE ET LYCÉE

FÉMININES

POUR QUI ?

DE LA 3^e À LA TERMINALE

VOIR

Spectacle :

◆ FÉMININES

THÉÂTRE

PAULINE BUREAU

CIE LA PART DES ANGES

JEU 15 FÉV ◆ 19H

VEN 16 FÉV ◆ 20H

LES QUINCONCES

FAIRE

8h d'ateliers théâtre avec un-e comédien-ne de la Cie La part des anges en février et mars

Lecture par un-e comédien-ne d'un texte théâtral dans la salle de classe



CONSEILS POUR COMPLÉTER LE PARCOURS PAR UN SPECTACLE ET/OU UNE EXPOSITION

◆ SERENA

THÉÂTRE

CLÉMENT PASCAUD

◆ DES FEMMES QUI NAGENT

THÉÂTRE

PAULINE PEYRADE

ÉMILIE CAPLIEZ

◆ AGE OF CONTENT

DANSE

(LA)HORDE

◆ PLUTÔT VOMIR QUE FAILLIR

THÉÂTRE

RÉBECCA CHAILLON

◆ IN COMUNE

DANSE

AMBRA SENATORE

◆ ESTAFANIA PENAFIEL

EXPOSITION

PARCOURS

3

VIVANT·E(S)!



L'île sans nom | Guillaume Laurent | Cie L'instant dissonnant

C'EST QUOI ?

Ce parcours sera l'occasion de questionner avec les jeunes le devenir de l'humanité, les changements climatiques, les bouleversements écologiques et civilisationnels que nous vivons ; de revenir aussi sur tous ces liens invisibles que nous tissons avec nos ancêtres, les animaux, les plantes, les astres...

Qu'est-ce qui nous lie au monde et plus largement à l'univers ?

Comment entretenir ces liens invisibles ?

Comment se placer et se déplacer dans ce monde, en prêtant attention au(x) vivant·e(s) ?

Comment éveiller nos relations au monde vivant ?

COMMENT ?

- Une **temps de travail** avec le médiateur et l'artiste
- Le **spectacle choisi**
- Un **deuxième spectacle** hors temps scolaire au choix
- Des **conseils** pour prolonger le parcours
- Des ateliers de **pratique artistique**

PARCOURS VIVANT·E(S)!

THÉÂTRE | COLLÈGE ET LYCÉE

L'ÎLE SANS NOM

POUR QUI ?

DE LA 3^e À LA TERMINALE

VOIR

Spectacle :

◆ L'ÎLE SANS NOM

THÉÂTRE

CIE L'INSTANT DISSONANT

GUILLAUME LAURENT

MAR 4 JUIN ◆ 21H

MER 5 JUIN ◆ 21H

EN EXTÉRIEUR

FAIRE

Parcours entre philosophie et théâtre avec Guillaume Laurent

Maximum 8h

6h en amont du spectacle et

2h en aval

Intervention novembre,

décembre, janvier et juin

Lecture par un·e comédien·ne d'un texte théâtral dans la salle de classe



CONSEILS POUR COMPLÉTER LE PARCOURS PAR UN SPECTACLE ET/OU UNE EXPOSITION

◆ **LE VOYAGE DE GULLIVER**
THÉÂTRE ET MARIONNETTES
VALÉRIE LESORT
CHRISTIAN HECQ

◆ **LE PROBLÈME LAPIN**
THÉÂTRE
FRÉDÉRIC FERRER

◆ **ON NE FAIT PAS DE PACTE AVEC LES BÊTES**
CIRQUE
MOSI ESPINOZA
JUSTINE BERTHILLOT

◆ **ESTAFANIA PENAFIEL**
EXPOSITION



CRÉATION CULINAIRE ET ARTS VIVANTS

PIQUE-NIQUE VIVANT • DIMANCHE 9 JUIN

C'EST QUOI ?

Ce projet de création culinaire associé à l'art vivant sera l'occasion de faire se croiser les jeunes en formation (de la 1^{ère} à la terminale), un chef nomade, Emmanuel Perrodin, et des équipes artistiques et pédagogiques au sein des établissements et dans nos théâtres.

Ce projet sera mené avec les **sections restauration et service du Campus des métiers Sainte-Catherine** implantées au Mans.



COMMENT ?

Confection du pique-nique du lundi 3 au samedi 8 juin au sein de l'établissement.

CONSEILS POUR COMPLÉTER LE PARCOURS PAR UN SPECTACLE ET/OU UNE EXPOSITION

◆ **PLUTÔT VOMIR QUE FAILLIR**
THÉÂTRE

RÉBECCA CHAILLON

◆ **LE PROBLÈME LAPIN**
THÉÂTRE

FRÉDÉRIC FERRER

◆ **ON NE FAIT PAS DE PACTE
AVEC LES BÊTES**
CIRQUE

MOSI ESPINOZA

JUSTINE BERTHILLOT

JOUER À PENSER AVEC LE THÉÂTRE



Le Petit Chaperon Rouge | Das Plateau

C'EST QUOI ?

Entre jeu et sérieux, conte et philosophie, ce parcours sera l'occasion d'explorer ensemble les questionnements existentiels qui animent les deux contes écrits par les frères Grimm : *Hansel et Gretel* et *Le Petit chaperon rouge*.

C'est quoi le courage ? Ça veut dire quoi aimer ?

C'est quoi une famille ?

Ça veut dire quoi se perdre ?

Ça fait quoi de se perdre, ça sert à quelque chose ? Ça veut dire quoi abandonner ?

Ça veut dire quoi grandir ?...

Chaque atelier, guidé par une médiatrice des araignées philosophes, invitera les jeunes à penser, expérimenter et créer à partir de la rencontre avec les spectacles.

COMMENT ?

- Une temps de travail avec le médiateur et l'intervenante
- Les **deux spectacles choisis**
- Des **conseils** pour prolonger le parcours
- Des ateliers de **pratique artistique**

PARCOURS JOUER À PENSER AVEC LE THÉÂTRE

THÉÂTRE | COLLÈGE

2 CONTES DES FRÈRES GRIMM

POUR QUI ?

POUR LES 6^e ET 5^e

VOIR

2 spectacles :

◆ **HANSEL & GRETEL**
THÉÂTRE
CIE LA CORDONNERIE
19 > 21 DÉCEMBRE ◆ L'ESPAL

◆ **LE PETIT
CHAPERON ROUGE**
THÉÂTRE
DAS PLATEAU
27 > 29 MARS ◆ L'ESPAL



FAIRE

8h d'ateliers *Jouer à penser avec le théâtre* avec Aurélie Armellini
Novembre, février et avril

Pistes de travail :

- Travailler le lien à l'autre, l'abandon, l'émancipation.
- Partir d'extraits de texte autres que celui de la pièce (texte, peinture...)
- Que les élèves inventent un nouveau récit à partir d'un conte en mettant l'accent sur les problématiques d'aujourd'hui.
- Lecture par un-e comédien-ne d'un texte théâtral dans la salle de classe.



CONSEILS POUR COMPLÉTER LE PARCOURS PAR UN SPECTACLE ET/OU UNE EXPOSITION

◆ **LES JAMBES À SON COU**
THÉÂTRE ET CIRQUE
EDDY PALLARO
JEAN-BAPTISTE ANDRÉ

◆ **RENVERSANTE**
THÉÂTRE
FLORENCE HINKEL
LÉNA BRÉBAN

◆ **UN GRAIN DE SABLE
À L'ÉCOUTE DU VENT**
THÉÂTRE ET MUSIQUE
FABRICE MELQUIOT
THIERRY BALASSE

◆ **LYDIE JEAN-DIT-PANNEL**
EXPOSITION

FESTIVAL EN JEU! DANS LES CLASSES ET AU THÉÂTRE



Histoire(s) de France | Compagnie du Double

POUR QUI ?

À partir de la 3^e

C'EST QUOI ?

Ce festival à destination des jeunes est une « **classe verte spectacle vivant** ».

Le festival sera une combinaison entre une présence artistique dans les établissements scolaires et une présence des jeunes au théâtre en leur offrant la possibilité d'être spectateur·rices et de participer à des rencontres avec les artistes, des échanges critiques et des ateliers de pratique artistique.

C'EST QUAND ?

Du lundi 5 au vendredi 16 février

COMMENT ?

- Une **formation** en lien avec le Rectorat pour s'approprier les thématiques des spectacles
- Des **spectacles** au théâtre et en salle de classe
- Des ateliers de **pratique artistique**

VOIR

LA CLASSE FERA UN PARCOURS AU CHOIX :

- 1 spectacle en classe + 1 spectacle en salle + 1 atelier de 2h
- 1 spectacle en classe + 2 spectacles en salle + 1 atelier de 2h

◆ DJAMIL MOHAMED

THÉÂTRE

EN SALLE DE CLASSE

RONAN CHÉNEAU

DAVID BOBÉE

LUN 5 > VEN 9 FÉV



◆ HISTOIRE(S) DÉCOLONIALE(S)

DANSE

EN SALLE DE CLASSE

BETTY TCHOMANGA

LUN 12 > VEN 16 FÉV



◆ HISTOIRE(S) DE FRANCE

THÉÂTRE

COMPAGNIE DU DOUBLE

LUN 12, MAR 13 FÉV

L'ESPAL



◆ MA PART D'OMBRE

DANSE

SOFIANE CHALAL

LUN 12 > VEN 16 FÉV

LES QUINCONCES



◆ FÉMININES

THÉÂTRE

PAULINE BUREAU

JEU 15, VEN 16 FÉV

LES QUINCONCES



FAIRE

◆ UN ATELIER DE PRATIQUE ARTISTIQUE

de 2h avec un·e des artistes programmé·es, en écriture ou théâtre ou danse ou philosophie

◆ UNE VISITE GUIDÉE

de L'Espal entre novembre et décembre

◆ UNE VISITE GUIDÉE

de l'exposition Scenery de Claire Chevrier à l'Espal

◆ TRAVAILLER EN LIEN

avec le service communication

◆ RÉDIGER

les programmes de salle et des articles critiques

INFORMATIONS PRATIQUES

FOIRE AUX QUESTIONS

JE SOUHAITE M'INSCRIRE À UN PEAC, QUE DOIS-JE FAIRE ?

Prenez **contact** avec un·e médiateur·rice : **Valérie** pour les primaires, **Fathi** pour les collèges et structures spécialisées et **Céline** pour les lycées, CFA et MFR.

À la suite des échanges, un projet sera construit en concertation avec votre classe et le projet d'établissement et fera l'objet d'une convention.

COMBIEN D'HEURES DE PRATIQUE ARTISTIQUE SONT PROPOSÉES ET OÙ SE DÉROULENT LES ATELIERS ?

Chaque parcours comptabilise **entre 8h et 12h** de pratique avec 1 artiste. Selon le projet, le volume d'heures peut être ajusté. Les ateliers se déroulent au sein de l'établissement ou aux théâtres.

UNE PARTICIPATION FINANCIÈRE EST-ELLE DEMANDÉE AUX ÉTABLISSEMENTS ?

Chaque parcours coûte **environ 1200 euros pour 8h de pratique**. Nous demandons une participation à hauteur de 200€ par parcours sauf pour les établissements relevant de la Politique des quartiers (Sablons et Sud). Cette participation est inscrite dans la convention. Cette participation peut provenir d'Adage.

LES BILLETS DES SPECTACLES SONT-ILS À LA CHARGE DE L'ÉTABLISSEMENT ET QUEL EST LE PRIX ?

Les billets ainsi que le transport en commun pour se rendre aux théâtres sont à **la charge des établissements**. Les visites guidées des expositions et des lieux sont gratuites.

INFORMATIONS PRATIQUES

LES TARIFS POUR LES SPECTACLES

POUR LES PRIMAIRES SUR ET HORS TEMPS SCOLAIRE

Maternelles et élémentaires	5 €
Structures spécialisées pour enfants de 6 à 10 ans	5 €

2 accompagnateur·rices exonéré·es par classe (dont l'enseignant·e). Au-delà, le tarif appliqué est celui des élèves. Les AVS bénéficient d'une place exonérée.

POUR LES COLLÈGES SUR ET HORS TEMPS SCOLAIRE

Collèges	6 €
Structures spécialisées pour enfants de 11 à 16 ans	6 €
Chèque collèges 72 pour les 3 ^e	1 chèque d'une valeur de 6 €
Pass Culture National	

2 accompagnateur·rices exonéré·es par classe (dont l'enseignant·e). Au-delà, le tarif appliqué est celui des élèves. Les AVS bénéficient d'une place exonérée.

POUR LES LYCÉES SUR ET HORS TEMPS SCOLAIRE

Lycées, CFA, MFR, enseignement supérieur	9 €
Structures spécialisées pour adolescents (à partir de 16 ans) et adultes	9 €
Pass Culture National	

2 accompagnateur·rices exonéré·es par classe, au-delà le tarif appliqué est celui des élèves. Les AVS bénéficient d'une place exonérée.

DOIS-JE D'ABORD M'INSCRIRE À UN PARCOURS PUIS RÉSERVER LES PLACES POUR MA CLASSE ?

En s'inscrivant dans un parcours, votre demande de places devient prioritaire. Nous vous invitons donc à prendre d'abord contact avec le médiateur·rice puis à réserver vos places via le formulaire de réservation sur le site internet.

Si je ne souhaite pas faire de parcours, puis-je réserver des places ?

Les réservations sont ouvertes à tous dans la limite des places disponibles. Elles se font directement sur le formulaire de réservation via le site internet. **Elles seront traitées par ordre d'arrivée. Les classes suivant des parcours sont prioritaires.**

INFORMATIONS PRATIQUES

CONTACTEZ-NOUS !

CHAQUE PARCOURS POURRA ÊTRE ALIMENTÉ À LA DEMANDE PAR

- Des **dossiers pédagogiques**
- D'éventuelles **misés en réseau avec d'autres événements culturels** du territoire aux thématiques associées
- Des **bords de scène** pour rencontrer les équipes artistiques
- Des **visites de la Scène nationale** avec notre équipe de médiation
- Des **visites d'expositions** avec notre équipe de médiation
- Des **ouvertures de résidence** de création

POUR LA CONSTRUCTION DES PARCOURS, CONTACTEZ NOTRE ÉQUIPE DE MÉDIATEUR·RICES

Responsable du projet d'éducation artistique EN JEU !

CÉLINE GUINOT

02 43 50 34 32

celine.guinot@quinconces-espal.com

Niveau maternelle et élémentaire

VALÉRIE DIEUMEGARD

02 52 60 05 43

valerie.dieumegard@quinconces-espal.com

Niveau collège

FATHI LAANAYA

02 43 50 34 33

fathi.laanaya@quinconces-espal.com

QUI SONT LES ARTISTES INTERVENANT·ES ? ET QUEL EST DONC CE GRAND ENSEMBLE * ?



**AURÉLIE
ARMELLINI ***
ET LES ARAIGNÉES
PHILOSOPHES

Les *araignées philosophes* ont été fondées par Aurélie Armellini, médiatrice culturelle et doctorante en théâtre jeunesse et philosophie, Miren Lassus Olasagasti, comédienne et metteuse en scène, Laurence Dumas, responsable administrative et financière pour des entreprises culturelles et artistiques. Autour d'elles, elles ont convoqué des personnes impliquées dans différents milieux professionnels pour mettre en place un groupe de réflexions autour de la médiation de l'œuvre d'art.



**NATHALIE
GARRAUD
& OLIVIER
SACCOMANO ***

Après une formation d'actrice, elle crée la compagnie du Zieu en 1998 à Paris. En 2006, elle rencontre Olivier Saccomano, avec qui elle codirigera cette compagnie. Ils conçoivent ensemble des cycles de création, dont elle signe les mises en scène : *Ismène* d'après Eschyle et Sophocle, *Ursule* d'Howard Barker et *Victoria* de Félix Jousserand (cycle *Les Suppliantes*), *Les Études* et *Notre jeunesse* d'Olivier Saccomano (cycle *C'est bien c'est mal*), *L'Avantage du printemps*, *Othello, variation pour trois acteurs* et *Soudain la nuit* d'Olivier Saccomano (cycle *Spectres de l'Europe*), pièces présentées au Festival d'Avignon en 2014 et 2015.

Après des études de philosophie, il fonde en 1998 à Marseille la compagnie Théâtre de la Peste, au sein de laquelle il met en scène une dizaine de spectacles, adaptés de textes de Brecht, Sophocle, Kafka, Duras, Darwich, Dostoïevski. De 2000 à 2013, il enseigne au département Théâtre d'Aix Marseille Université, où il assure des cours théoriques et pratiques. Parallèlement, il poursuit ses recherches philosophiques et publie des textes théoriques. Les textes des pièces sont aux éditions Les Solitaires Intempestifs.

Depuis janvier 2018, ils co-dirigent le Théâtre des 13 vents – CDN Montpellier.



**EMMANUEL
PERRODIN ***

Originaire de Franche-Comté, Emmanuel Perrodin, historien de formation, toqué à 30 ans, est passé par différentes tables avant d'officialiser en tant que chef dans les cuisines du Relais 50 sur le Vieux-Port à Marseille. Il quitte le restaurant en 2015 pour approfondir les rapports entre la cuisine et les arts au travers de performances comme *Goûter l'Art* ou *Dans la chair du son*.

Co-fondateur d'Œuvres Culinaires Originales, ancien président du Conservatoire International des Cuisines Méditerranéennes (CICM) et membre de Gourméditerranée, passeur de mets et de mots, il est aujourd'hui en itinérance totale. Un nomadisme que cet infatigable agitateur d'idées cultive d'événements confidentiels en grands raouts populaires.



**MARION
LÉVY**

De 1989 à 1998 elle est membre de la compagnie Rosas dirigée par Anne Térésa de Keersmaecker et participe aux créations et tournées internationales de la compagnie. Elle travaille régulièrement pour la compagnie jusqu'en 2006. En 1997 elle fonde sa compagnie Didascalie. Elle enseigne aussi à la Ménagerie de Verre et au Conservatoire Supérieur d'Art Dramatique de Paris.

Elle a pris la direction du Rebond, nouveau lieu dédié à la création à Pommerit-le-Vicomte dans les Côtes d'Armor. Elle est artiste associée au théâtre du Champ au Roy et à l'Inseac du Cnam-Institut national supérieur de l'éducation artistique et culturelle à Guingamp.



**MARIETTE
NAVARRO**

Après des études de Lettres Modernes, puis des études théâtrales à l'Université Lyon II au début des années 2000, elle entre comme élève dramaturge à l'école du Théâtre national de Strasbourg (2004 à 2007), sous la direction de Stéphane Braunschweig.

Elle y apprend le métier de conseil-lère en dramaturgie sur les spectacles et les textes en cours de fabrication. Elle intervient régulièrement dans les écoles supérieures d'art dramatique : Ateliers d'écriture à l'ESAD, Masterclass et commande d'écriture

au CNSAD, studios du département d'écrivains dramatiques de l'ENSATT. Depuis 2016, elle est directrice avec Emmanuel Echivard de la collection Grands Fonds des éditions de poésie Cheyne.



MICKAËL LE MER

Mickaël Le Mer découvre le hip hop au début des années 90. Il se forme avant tout au sein de l'aventure collective de la Compagnie S'Poart dès 1996. C'est dans ce contexte collectif que Mickaël Le Mer fait son premier essai en tant que chorégraphe et c'est avec *In Vivo* en 2007, qu'il inaugure et assume une écriture exigeante qui prend appui sur l'expérience personnelle des danseurs. Après avoir été artiste associé au Grand R, scène nationale de La Roche/Yon, au Trident scène nationale de Cherbourg et Village en Scène (49), Mickaël Le Mer est artiste associé pour 3 ans avec Les Gémeaux, à SCEAUX (92) en s'impliquant sur un travail de territoire.



JEAN- BAPTISTE ANDRÉ

Passé par la gymnastique, Jean-Baptiste André s'est formé au Centre National des Arts du Cirque de Châlons-en-Champagne où il se spécialise dans les équilibres sur les mains et le travail du clown. En 2002, il fonde l'Association W au sein de laquelle il développe depuis ses projets (plus d'une quinzaine de propositions artistiques, allant de spectacles, conférence, cycle de film). Chaque projet est un nouvel espace de tentative, d'expérimentation guidé par un engagement physique et un croisement des disciplines échappant ainsi à toute catégorie ; pour mentionner les plus récents : *Pleurage et scintillement* (2013), *Millefeuille* (2014), *Floe* (2016), A

brûle-pourpoint (2018), *Deal* (2019), *L'orée* (2020). En 2005, il a été le premier artiste de cirque lauréat du programme Villa Médicis Hors Les Murs et est parti en résidence au Japon. Il s'investit dans de nombreuses collaborations, et parallèlement à ses projets, il est aussi interprète auprès de chorégraphes et metteurs en scène. Il a reçu le prix 'arts du cirque' de la SACD en 2017.



SOFIANE CHALAL

Avec d'autres danseurs, les frères Chalal fondent Label Metis, présentent des spectacles et participent régulièrement à des concours chorégraphiques dans le Nord. À dix ans, Sofiane Chalal est déjà un familier de la scène. Dès l'âge de 17 ans, il donne des cours, se distingue régulièrement dans des battles (finaliste Juste Debout 2008, vainqueur Red Bull Dance Your Style 2018), participe à des concours chorégraphiques (Paris Dance Delight 2010, World Of Dance Los Angeles 2015) et suit les cours des plus grands artistes du milieu (Mr Wiggles, Pop'N'Taco, Bruce Ykanji...). À partir de 2015, il s'ouvre à la création contemporaine en tant que danseur et devient interprète pour des chorégraphes contemporains : Farid Berki, Christophe Piret et Brahim Bouchelaghem. En 2018, il fonde sa compagnie Chaabane. *Ma part d'ombre* est sa première création solo.



PAULINE BUREAU

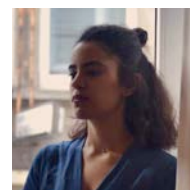
Après une formation au Conservatoire National Supérieur d'Art Dramatique (promotion 2004), elle fonde la compagnie La part des anges avec les acteur.trice.s qui sont toujours au cœur de ses spectacles aujourd'hui. Elle met en scène un

certain nombre de textes de théâtre et de matériaux divers avant d'écrire elle-même *Sirènes* en 2014.

En 2015, elle reçoit le prix Nouveau Talent théâtre de la SACD.

Consciente de la sous-représentation des écritures de femmes sur nos plateaux, Pauline Bureau travaille également à l'émergence de nouvelles voix en produisant des spectacles écrits par des femmes : *Les Bijoux de pacotille* de Céline Millat Baumgartner et *Constellation(s)* de Léa Fouillet.

Elle est actuellement associée à L'Espace des Arts – Scène nationale de Chalon-sur-Saône, à La Comédie de Saint-Étienne – CDN, au Théâtre des Quartiers d'Ivry – CDN et à la Scène nationale 61.



AMAL TALI

Amal Tali est plasticienne. Elle a obtenu son DNSEP option art en 2019 au TALM-Le Mans. Elle est membre du collectif lourd installé au Mans. À l'origine rassemblés par un besoin d'avoir plus de poids pour diffuser leurs créations, les artistes du Collectif Lourd ont uni leurs forces et mutualisé leurs moyens. Ils mettent en place des événements : ateliers, stages ou encore expositions. Autant de propositions pour partager leurs créations tout en développant la sensibilisation à l'art, avec l'enjeu d'accroître la visibilité des artistes plasticiens sur le territoire, et l'attractivité artistique locale. Peinture, dessin, gravure, sculpture, vidéo, écriture ou encore performance, les médiums sont presque aussi variés que les personnalités.



**PAULINE
YVARD**

Titulaire du diplôme d'État en danse contemporaine depuis 2012, elle enseigne dans différentes structures en Sarthe (Conservatoire à rayonnement intercommunal de Sablé-sur-Sarthe, Établissement d'Enseignement Artistique Django Reinhardt, MJC Ronceray l'Alambik...) auprès d'enfants et d'adultes. Elle intervient également auprès de nombreux publics en partenariat avec différentes structures (écoles, collèges, lycées, IME, structures artistiques...). Elle a auparavant enseigné en Australie à Kalgoorlie Dance Academy et au Eastern Goldfiel College. Pauline est également co-directrice artistique de la Compagnie Contr'Pied.



**EDDY
PALLARO**

Après une dizaine d'années consacrées à la pratique d'acteur, il mène un travail d'auteur. Ses pièces sont éditées chez Actes Sud-Papiers, L'école des loisirs, aux éditions Lansman ou Crater. Elles sont mises en scène par Bérangère Vantusso, Isabelle Luccioni, Christophe Vincent, Arnaud Meunier. Certaines sont traduites en italien, publiées en allemand et mises en onde à la radio. Il écrit également pour le cirque, la marionnette, la danse, et collabore avec Jean-Baptiste André, Frédéric Cellé, Sébastien Lefrançois. Il fait partie du collectif d'auteurs La Coopérative d'Écriture. En 2016, il fonde L'atelier des fictions et initie un travail de mise en scène avec sa pièce Intimités. Il intervient en tant que pédagogue au Théâtre National de Bordeaux Aquitaine, à la Comédie de Reims, à l'École d'Architecture de Nantes et dans différentes structures.

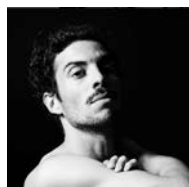


**AMINE ADJINA
ÉMILIE
PRÉVOSTEAU**

La Compagnie du Double a été créée en 2012 à Saint-Ay, dans le Loiret, par Amine Adjina, auteur, metteur en scène et comédien, et Emilie Prévosteau, comédienne et metteuse en scène.

Le binôme, né au sein de l'ERAC, mène une recherche artistique autour de l'art de l'acteur et sa pratique, de l'écriture dramatique d'Amine Adjina, et des formes théâtrales et leurs adresses.

La Compagnie du Double compte plusieurs spectacles à son répertoire, avec chacun une forme théâtrale choisie. Depuis ses débuts, la Compagnie du Double interroge et investit le travail de transmission auprès d'amateurs de théâtre avec les écritures contemporaines mais également auprès d'écoles artistiques : conservatoires régionaux (Tours, Blois); conservatoire de musique et de danse d'Evry; classe préparatoire des Arts Visuels de l'Essonne, l'Edt91, ou encore d'écoles supérieures telles que l'Académie Fratellini, et l'ESAD à Paris.



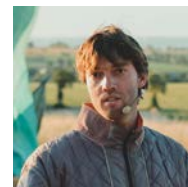
**AURÉLIEN
JARRY**

Aurélien Jarry est comédien. Il effectue ses premiers pas au théâtre au sein de l'Association des jeunes de Courcité avec Anne-Marie Giraud, comme professeur, pour devenir ensuite son assistant dans les stages. En parallèle, il suit une formation de professeur des écoles pour pouvoir « allier l'enseignement à l'artistique ». Il intervient dans de nombreux collèges. Il travaille avec les compagnies cet été et contre'pied installées au Mans.



**CLÉMENT
PASCAUD**

Formé aux métiers du journalisme, Clément Pascaud commence son entrée dans le théâtre en rédigeant des portraits de metteurs en scène. Il crée en 2010 l'émission *Les Loges des Femmes*. Lors d'une interview en novembre 2009, il rencontre Frédérique Mingant, metteuse en scène qui lui propose de travailler en qualité d'assistant à la mise en scène de 2009 à 2015. En 2015, il fonde la compagnie Le Point du soir qu'il installe à Nantes soutenu par Grosse Théâtre, avec le désir d'explorer des textes qui questionnent l'identité, la quête du soi. En parallèle de son travail de création, il intervient auprès des différents publics (Collèges, Lycées, Étudiants, Amateurs) avec notamment des Masters Class et des Stages - Conservatoire de Nantes, Angers, Rennes, Blois ou Caen.



**GUILLAUME
LAURENT**

Fondée en 2016 par Guillaume Lambert et installée depuis au théâtre de Bécherel, en Ille-et-Vilaine, la compagnie L'Instant Dissonant se concentre depuis sa création sur des spectacles qui proposent à leur public de participer à des événements, des fêtes ou des cérémonies détournées et théâtralisées. Autour d'un noyau dur de cinq artistes (Guillaume Lambert, Zelda Bourquin, Lise Crétaux, Gauthier Ronsin et Olivier Brichet) et d'une dizaine de complices artistiques, la compagnie intervient dans les espaces publics et des lieux non-dédiés, comme dans les salles et les lieux intérieurs, et explore des situations de théâtre et des situations de vie qui nous font agir. Ils explorent un théâtre de situations, un théâtre itinérant, un théâtre immersif et une écriture de plateau documentée.



MAIS QUEL EST DONC CE GRAND ENSEMBLE * ?

* ARTISTES DU GRAND ENSEMBLE

Au cœur de Vives résonances, projet artistique et d'établissement porté par la Scène nationale et Virginie Boccard, le Grand Ensemble réunit des hommes et des femmes artistes de générations différentes, de trajectoires et d'esthétiques métissées.

Les artistes qui y sont associé-es sont directement impliqué-es dans les choix de programmation (avec des cartes blanches ou la création de projets inédits tel que le Bal littéraire et culinaire qui a eu lieu en octobre 2019 par exemple) et dans la réflexion sur les orientations à prendre ou l'élaboration de la politique d'éducation artistique et culturelle.

Le projet Vives résonances et le Grand Ensemble se dévoileront et prendront de l'ampleur au fil des saisons.

LES BRÈVES DES SPECTACLES ET DES EXPOSITIONS



LES YEUX FERMÉS

DANSE

MICKAËL LE MER | CIE S'POART

JEU 12 OCT ◆ 14H30 & 20H

LES QUINCONCES

Huit adeptes de la danse urbaine multiplieront les figures de style et interagiront avec les reflets et les vibrations d'une lumière qui, tel un soleil levant, apparaîtra progressivement sur le plateau pour rendre hommage aux rutilances et aux réverbérations de l'outrenoir du fameux peintre Soulages...



LE VOYAGE DE GULLIVER

THÉÂTRE & MARIONNETTES

VALÉRIE LESORT

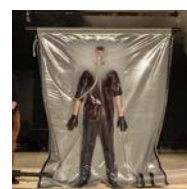
CHRISTIAN HECQ

JEU 19 OCT ◆ 20H

VEN 20 OCT ◆ 20H

L'ESPAL

Avec ses stupéfiants truquages, ses entraînantes musiques, ses hilarantes chansons et ses tordants dialogues, cette adaptation théâtrale du roman de Jonathan Swift sur la folie du pouvoir (un sujet d'actualité) vous fera rire aux larmes et frissonner de plaisir (pas comme l'actualité)...



À VUE

MAGIE

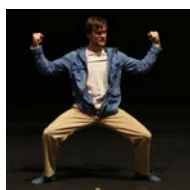
CIE 32 NOVEMBRE

JEU 23 NOV ◆ 14H30

VEN 24 NOV ◆ 14H30

L'ESPAL

Dans un décor brut de décoffrage, avec du matériel bon marché et grâce à un engagement physique total et à une quête de la performance inouïe, ces deux illusionnistes parviendront à transmuter la matière, à dissoudre leurs identités, à brouiller vos sens et à créer de l'étrange...



ET SI TU DANSES

DANSE

MARIETTE NAVARRO

MARION LÉVY

MAR 28 NOV ◆ 14H30 & 20H

MER 29 NOV ◆ 19H

JEU 30 NOV ◆ 14H30 & 20H

LES QUINCONCES

Malgré ses grosses chaussures de randonnée aux pieds et son sac à dos rempli de cailloux, Poucet (oui, l'ancien Petit devenu adulte) virovoltera comme une feuille caressée par le vent et retrouvera la légèreté de l'enfance pour initier vos tout-petits à l'univers magique de la danse...



OISEAU

THÉÂTRE

ANNA NOZIÈRE

LUN 4 DÉC ◆ 10H & 14H30

MAR 5 DÉC ◆ 14H30

L'ESPAL

Avec son univers métaphorique où les vivants et les morts se parlent en provoquant des étincelles dans les cheveux, des courants d'air sous les robes et des feux d'artifice dans le ciel du théâtre, ce spectacle abordera l'épineuse question du deuil avec beaucoup de finesse et de sensibilité...



DUB

DANSE

AMALA DIANOR

JEU 14 DÉC ◆ 10H & 14H30

VEN 15 DÉC ◆ 14H30

LES QUINCONCES

Venus des USA, des Balkans, de l'Afrique du Sud, du Congo ou de la Corée, et maîtrisant à la perfection les nouvelles danses en mutation que sont le waacking, le dancehall, le jookin ou le hell, dix danseurs urbains libéreront leur énergie créatrice sous la houlette d'Amala Dianor...



HANSEL ET GRETEL

THÉÂTRE & VIDÉO

CIE LA CORDONNERIE

MAR 19 DÉC ◆ 14H30

MER 20 DÉC ◆ 15H

JEU 21 DÉC ◆ 14H30 & 19H

LES QUINCONCES

Dans une ville du Nord touchée de plein fouet par la crise, Hansel et Gretel, devenus vieux, n'ont pas d'autre choix que de s'incruster chez leur fiston. Voilà le topo de ce ciné-spectacle au cours duquel sera projeté un film aux dialogues, aux bruitages et à la musique joués en direct intégral...



INSTITUT OPHÉLIE

THÉÂTRE

OLIVIER SACCOMANO

NATHALIE GARRAUD

JEU 11, VEN 12 JAN DÉC ◆ 20H

L'ESPAL

Dans un décor tenant à la fois de l'hôpital psychiatrique et du musée défilent des soldats, des hommes d'affaires, des nonnes, des faiseuses d'anges et des personnalités comme Simone de Beauvoir ou Angela Davis pour dénoncer toutes les assignations dont les femmes sont victimes....



RENVERSANTE

THÉÂTRE

FLORENCE HINCKEL & LÉNA BRÉBAN

MAR 16 JAN ◆ 10H & 14H30

MER 17 JAN ◆ 19H

JEU 18, VEN 19 JAN ◆ 10H & 14H30

L'ESPAL

Dans un monde où toutes les rues portent des noms de femmes et où les hommes se tapent les travaux ménagers, s'occupent des enfants et sont ravalés au rang d'objets sexuels dans les pubs, deux faux jumeaux se demandent comment la société a pu institutionnaliser une telle misandrie...



SERENA

THÉÂTRE

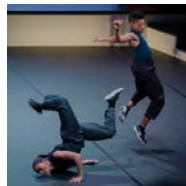
CLÉMENT PASCAUD

CIE AU POINT DU SOIR

MAR 16 JAN ◆ 14H30 & 20H

EVE, SCÈNE UNIVERSITAIRE

Tout en parlant de la championne de tennis Serena Williams, de son parcours dans la compétition internationale et de sa personnalité hors normes, Clément Pascaud vous parlera aussi de lui, de son « moi » intime et profond qu'il a élaboré à l'ombre de cette figure tutélaire et mythique...



ONE SHOT

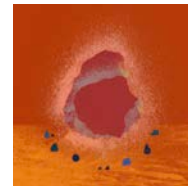
DANSE

OUSMANE SY

MAR 23 JAN ◆ 20H

LES QUINCONCES

Dans cette pièce posthume du maître incontesté de la house dance, Ousmane Sy, huit interprètes 100% féminines enchaîneront les mouvements acrobatiques du footwork, les figures expressives du locking et les cadences entraînantes du flamenco pour célébrer la toute-puissance de la vie...



UN GRAIN DE SABLE

MUSIQUE & THÉÂTRE

FABRICE MELQUIOT

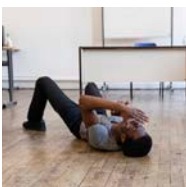
THIERRY BALASSE

MER 25 JAN ◆ 19H

JEU 26 JAN ◆ 10H & 14H30

LES QUINCONCES

Placée sous le signe du Sahara et des nuages de sable qui y naissent et qui, parfois, viennent jusqu'à nous, ce voyage musical et sonore, entre partitions électro-acoustiques et voix parlées ou chantées, vous proposera de partir à la rencontre de l'autre, de celui que l'on nomme l'étranger...



DJAMIL MOHAMED

THÉÂTRE EN CLASSE

RONAN CHENEAU | DAVID BOBÉE

LUN 5 > VEN 9 FÉVRIER

Né à Mayotte, loin des grands textes du répertoire, le comédien Djamil Mohamed vous racontera pourquoi il a rêvé un jour d'incarner Roméo ou Dom Juan sur une scène de théâtre et comment il a réussi à transcender sa condition sociale et sa couleur de peau par la seule force de son désir...



HISTOIRE(S) DE FRANCE

THÉÂTRE

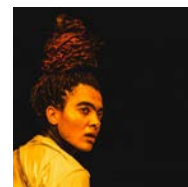
CIE DU DOUBLE

MER 17 JAN ◆ 19H

JEU 18, VEN 19 JAN ◆ 10H & 14H30

L'ESPAL

3 collégiens rejouent des moments-clés de l'Histoire de France comme la Gaule au temps de l'Empire romain, la Révolution de 1789 ou la finale de la Coupe du Monde 1998 et déconstruisent les stéréotypes qui émaillent notre beau mais très univoque récit national...



HISTOIRE(S) DÉCOLONIALE(S)

DANSE EN CLASSE

BETTY TCHOMANGA

LUN 12 > VEN 16 FÉVRIER

Avec un danseur béninois qui explorera les croyances du culte vaudou et une danseuse française qui posera la question de l'appropriation culturelle, ce diptyque créé par Betty Tchomanga fouillera les récits troublants et les histoires troublées qui relient l'Occident à l'Afrique...



MA PART D'OMBRE

DANSE

SOFIANE CHALAL

LUN 12 FÉV ♦ 20H

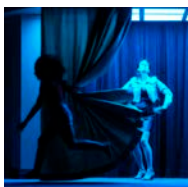
MAR 13 FÉV ♦ 10H

MER 14 FÉV ♦ 19H

JEU 15, VEN 16 FÉV ♦ 10H & 14H30

LES QUINCONCES

Dans ce solo qui atomise les préjugés, à la croisée de la danse, du cinéma et du stand up, vous verrez un jeune homme troquer son corps lourd et pataud contre un autre, aérien et sublime, en développant une gestuelle qui allie à la fois la puissance du hip hop et la fragilité du mime...



DES FEMMES QUI NAGENT

THÉÂTRE

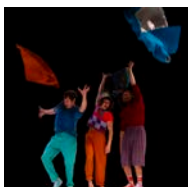
PAULINE PEYRADE

ÉMILIE CAPLIEZ

JEU 21 MARS ♦ 20H

L'ESPAL

Dans un hall d'entrée de cinéma qui occupera tout le plateau, quatre comédiennes rejoueront des scènes de films célèbres pour mieux dénoncer les codes et les processus de fabrication auxquels ont dû se soumettre, avant d'être glorifiées par le celluloid, les actrices d'Hollywood et d'ailleurs...



LES JAMBES À SON COU

THÉÂTRE

EDDY PALLARO | J.-B. ANDRÉ

LUN 15 AVR ♦ 14H30

MAR 16 AVR ♦ 14H30 & 20H

L'ESPAL

À la croisée de l'acrobatie, de la chorégraphie et de l'acte théâtral, trois interprètes exploreront toutes les expressions courantes qui, dans notre langue, se réfèrent à une partie de notre anatomie ou à une position du corps (plus ou moins saugrenue)...



FÉMININES

THÉÂTRE

PAULINE BUREAU

NATHALIE GARRAUD

JEU 15 FÉV ♦ 19H

L'ESPAL

Dans un décor tenant à la fois de l'hôpital psychiatrique et du musée défilent des soldats, des hommes d'affaires, des nonnes, des faiseuses d'anges et des personnalités comme Simone de Beauvoir ou Angela Davis pour dénoncer toutes les assignations dont les femmes sont victimes....



LE PETIT CHAPERON ROUGE

THÉÂTRE

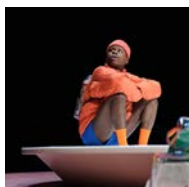
DAS PLATEAU

MER 27 MARS ♦ 19H

JEU 28, VEN 29 MARS ♦ 10H & 14H30

L'ESPAL

Avec sa scénographie fabuleuse et son savant dispositif de vitrages et de miroirs qui peuple le plateau de présences évanescences et de figures spectrales, cette version du conte des frères Grimm, où l'enfant parvient à terrasser le dangereux prédateur, vous en mettra plein les yeux...



PLUTÔT VOMIR QUE FAILLIR

THÉÂTRE

RÉBECCA CHAILLON

LUN 6 MAI ♦ 20H

MAR 7 MAI ♦ 14H30

LES QUINCONCES

Dans un réfectoire scolaire, tout en jouant avec la nourriture ou en s'adonnant à l'auto-maquillage, quatre interprètes vous parleront des affres de l'adolescence, des émotions violentes liées aux hormones en ébullition et des guerres déclarées entre générations...



SALTI

DANSE

BRIGITTE SETH

ROSER MONTLLO GUBERNA

LUN 20 > VEN 23 FÉV

VERSION COURTE (MATERNELLES) ♦ 10H

VERSION LONGUE (PRIMAIRES) ♦ 14H30

LES QUINCONCES

Dans un monde où toutes les rues portent des noms de femmes et où les hommes se tapent les travaux ménagers, s'occupent des enfants et sont ravalés au rang d'objets sexuels dans les pubs, deux faux jumeaux se demandent comment la société a pu institutionnaliser une telle misandrie...



AGE OF CONTENT

DANSE

(LA)HORDE

BALLET NATIONAL DE MARSEILLE

MAR 2 AVR ♦ 20H

MER 3 AVR ♦ 19H

LES QUINCONCES

Dans un décor monumental, seize interprètes convoqueront les imaginaires du cinéma d'action, de la comédie musicale, de la plate-forme numérique et du gaming en open world pour explorer les identités virtuelles et les réalités plurielles qui hantent de plus en plus notre monde connecté...



IN COMUNE

DANSE

AMBRA SENATORE

MAR 14 MAI ♦ 20H

LES QUINCONCES

Onze interprètes venant de différents pays enchaîneront les actions minuscules avant d'être emportés par un ample mouvement choral et de s'unir en une longue chaîne solidaire afin de faire advenir, sur le plateau, la communion et la complicité qui manquent tant à notre société...



LE PROBLÈME LAPIN

THÉÂTRE

FRÉDÉRIC FERRER

JEU 16 MAI ♦ 20H

L'ESPAL

Secondé par une auxiliaire en manque de reconnaissance et malgré sa propension à se perdre dans d'interminables digressions et d'infinies parenthèses, un encyclopédiste touche-à-tout vous apprendra des tas de choses véridiques sur le fabuleux destin du lagomorpe à longues oreilles...



ON NE FAIT PAS DE PACTE AVEC LES BÊTES

CIRQUE

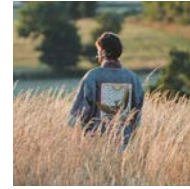
JUSTINE BERTILLOT

MOSI ESPINOZA

JEU 30, VEN 30 MAI ♦ 20H

L'ESPAL

À coups de performances acrobatiques et de mouvements chorégraphiques, Justine Bertillot et Mosi Espinoza progresseront sur le plateau transformé en forêt amazonienne (avec ses lianes géantes, ses marécages saumâtres et ses pistes boueuses), tels deux conquérants de l'inutile...



L'ÎLE SANS NOM

THÉÂTRE

GUILLAUME LAURENT

CIE L'INSTANT DISSONANT

MAR 4, MER 5 JUIN ♦ 21H

EN EXTÉRIEUR

C'est à la lisière du Mans et en début de soirée que Guillaume Lambert vous fera découvrir une île des Terres australes françaises peuplée de créatures mythiques, de contes cosmogoniques et de légendes cabalistiques - une île qui existe vraiment mais qu'on dirait faite de l'étoffe des songes...



PIQUE-NIQUE VIVANT

INCLASSABLE

EMMANUEL PERRODIN

DIM 9 JUIN ♦ 12H

ARCHE DE LA NATURE

Avec ce pique-nique géant placé sous le signe de la camaraderie et de la convivialité, Emmanuel Perrodin vous offrira l'occasion de vous rassembler loin des tracasseries du quotidien, mais tout près de la terre, pour retrouver, comme dans une publicité pour Herta, le goût des choses simples...



LES
QUINCONCES
& L'ESPAL

SCÈNE NATIONALE
LE MANS